

# Solutions aux problèmes courants

## Le pourcentage indiquant le niveau de charge est bloqué

Le pourcentage indiquant le niveau de charge pourrait rester bloqué, même après une recharge. Redémarrez la TicWatch en suivant les instructions ci-dessous.



## Redémarrer la TicWatch

1. Appuyez sur le bouton en haut à droite



2. Maintenez le bouton enfoncé



3. Appuyez sur « Restart »

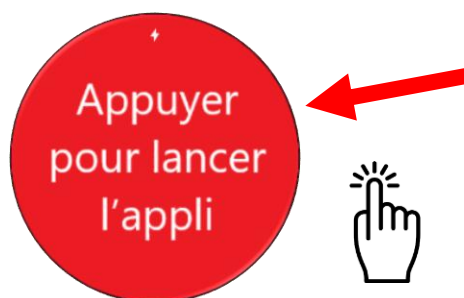


## Allumer la TicWatch

1. Attendez la fin du chargement



2. Touchez l'écran



3. La TicWatch fonctionne correctement



## L'écran est noir ou affiche un symbole de batterie

1. Maintenez le bouton en haut à droite enfoncé

2. Suivre les instructions pour allumer la TicWatch

**Remarque :** si l'écran est noir, il est possible que la TicWatch doive d'abord être rechargée.



Si vous avez besoin d'aide, contactez-nous :



1-866-999-8303



www.clsa-elcv.ca



info@clsa-elcv.ca

# Modifier la date et l'heure

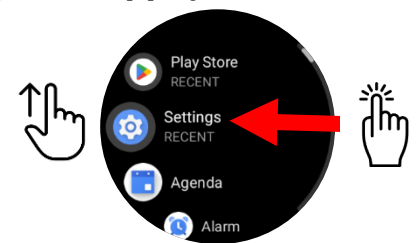
1. Appuyez sur le bouton en haut à gauche



2. Appuyez à nouveau sur le bouton en haut à gauche



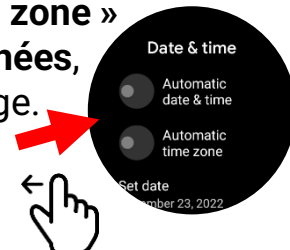
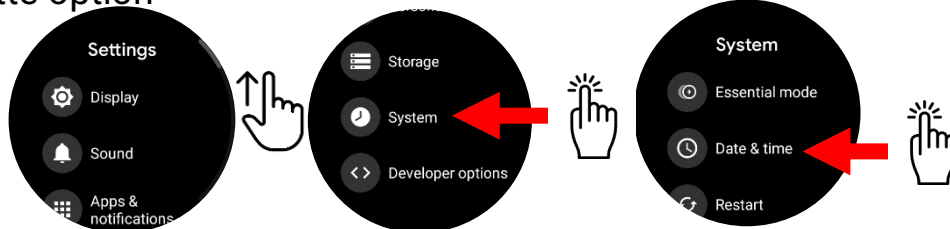
3. Faites défiler jusqu'à l'option « Settings » et appuyez sur cette option



4. Faites défiler pour trouver l'option « System » et appuyez sur cette option

5. Appuyez sur « Date & Time »

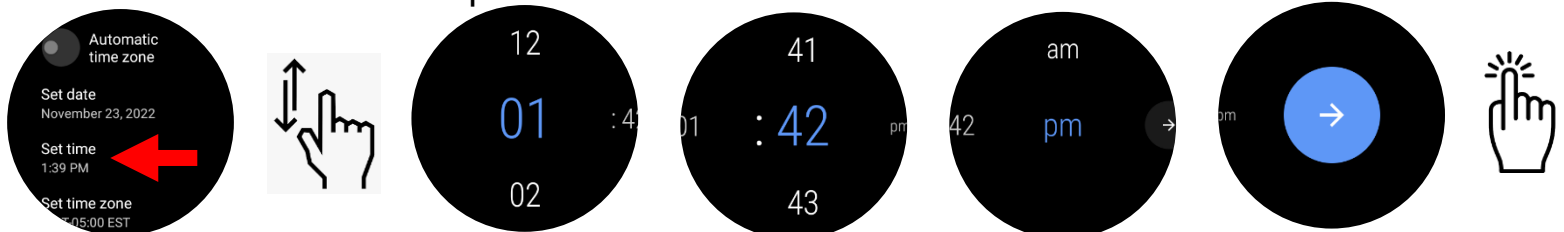
6. Assurez-vous que les options « Automatic date & time » et « Automatic time zone » sont **désélectionnées**, comme sur l'image.



## Configurer l'heure

7. Appuyez sur « Set time »

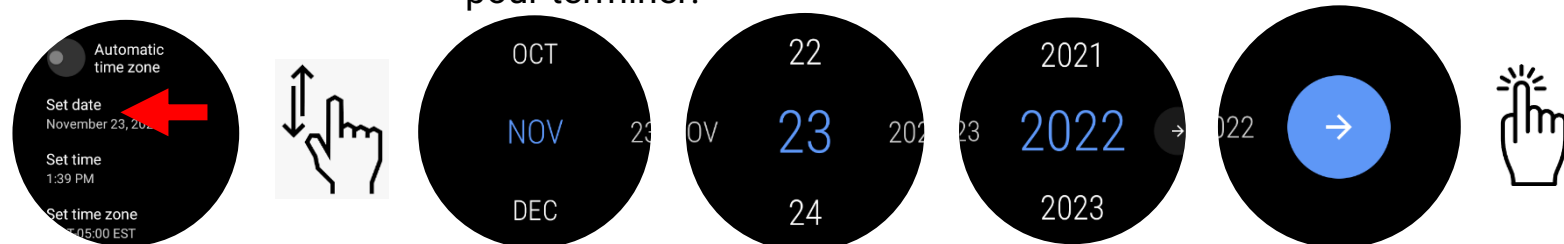
8. Faites défiler vers le haut et vers le bas pour choisir la bonne heure et les bonnes minutes, puis am ou pm. Appuyez sur la flèche pour terminer.



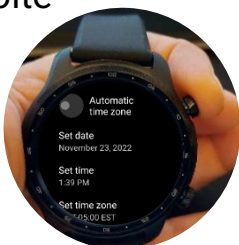
## Configurer la date

9. Appuyez sur « Set date »

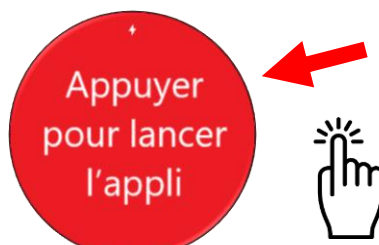
10. Faites défiler vers le haut et vers le bas pour choisir le bon mois, la bonne journée et la bonne année. Appuyez sur la flèche pour terminer.



11. Appuyez sur le bouton en haut à droite



12. Touchez l'écran



13. Vous verrez la nouvelle heure et date

