

## **Trousse d'information sur les moniteurs de mobilité destinée aux participant·e·s**

L'ÉLCV demande aux participant·e·s de recueillir des données supplémentaires entre l'entrevue à domicile et leur rendez-vous au Site de collecte de données.

Nous collectons des informations supplémentaires sur vos activités quotidiennes à l'aide de **moniteurs d'activité** portables, dans le but de compléter et d'enrichir les données que nous avons déjà recueillies sur votre mobilité. La recherche montre qu'une mobilité réduite peut avoir des conséquences sur les capacités physiques, les visites aux services d'urgence, l'hospitalisation et l'admission dans les établissements d'hébergement. Il est possible de surveiller la mobilité grâce à des moniteurs d'activité qui enregistrent des éléments tels que le nombre de pas, le nombre d'escaliers montés, la distance parcourue, le type de déplacement (par exemple, voiture, transport en commun, marche, vélo), le nombre de minutes d'activité, la position du corps (c'est-à-dire allongé, assis ou debout).

Veuillez lire attentivement les informations ci-dessous. Lors de votre entrevue à domicile, vous aurez l'occasion de discuter de ces informations avec l'intervieweur·se ainsi que de lui poser toutes les questions que vous pourriez avoir avant de décider si vous souhaitez participer à cette collecte à l'aide de moniteurs de mobilité.

Vous pouvez choisir de ne pas participer à cette collecte de données et votre décision n'affectera pas votre participation à l'ÉLCV.

### **Quelles seront mes responsabilités si je participe à la collecte des données à l'aide des moniteurs de mobilité?**

Il ne vous sera pas possible de consulter la plupart des données collectées par les moniteurs ni de conserver une copie des données.

- Lors de votre entrevue à domicile, nous vous fournirons un moniteur d'activité à porter sur votre poignet non dominant (TicWatch) pendant 7 jours consécutifs ainsi

qu'un deuxième à porter sur la cuisse (ActiGraph pour la cuisse) pendant les mêmes 7 jours consécutifs.

- Votre visite au Site de collecte de données sera planifiée pour vous laisser le temps d'utiliser ces appareils pendant 7 jours et ainsi compléter la collecte de données. Vous apporterez les deux moniteurs avec vous lors de votre visite au Site de collecte de données.

**Il vous sera demandé de répéter cette collecte de données tous les trois ans.**

### **Quelles sont les données collectées par les moniteurs?**

- La TicWatch et l'ActiGraph pour la cuisse enregistreront des informations sur vos mouvements tout au long de la journée (par exemple, le nombre de pas, la position du corps, etc.). L'ActiGraph pour la cuisse utilise un accéléromètre pour recueillir des données. L'accéléromètre fournit de l'information sur la vitesse de déplacement dans n'importe quelle direction et ses données sont utilisées pour interpréter vos activités quotidiennes. En plus d'utiliser elle aussi un accéléromètre, la TicWatch mesure également la fréquence cardiaque, la lumière ambiante et la localisation, et elle recueille des données à l'aide d'un gyroscope. Toutes ces données sont utilisées pour suivre l'intensité de vos activités et la transition entre celles-ci, c'est-à-dire le moment où vous passez d'une activité à une autre comme de la position assise à la marche, ainsi que la façon dont vous vous déplacez (voiture, transport en commun, vélo ou marche) et les types d'endroits que vous visitez au cours de la journée. La TicWatch permet la localisation à l'aide des données GPS. Plus précisément, les données de longitude et de latitude des lieux que vous visitez sont collectées. Ces coordonnées sont transformées en informations sur la destination uniquement (restaurant, magasin, divertissement, hôpital, etc.) dans la base de données de l'étude. Les données de longitude et de latitude sont cryptées sur l'appareil et ne sont accessibles qu'aux chercheurs qui disposent de l'algorithme de décryptage (comme un mot de passe) pour traduire ces données de localisation en informations sur la destination. Par exemple, nous serions intéressés de savoir que vous avez parcouru 4 km de chez vous en autobus pour vous rendre à une épicerie.

- Les données recueillies par l'entremise des moniteurs de mobilité sont stockées sur chacun des appareils et étiquetées avec un numéro d'identification. Puis, elles sont téléchargées vers une application sur un ordinateur de l'ÉLCV. Elles sont ensuite transférées via une connexion sécurisée (cryptée) vers le serveur de l'ÉLCV. Les données enregistrées dans les moniteurs de mobilité seront supprimées après leur téléchargement.

### **Quels sont les risques et inconforts possibles?**

Aucun risque médical connu n'est lié au port des moniteurs d'activité. Leur utilisation peut entraîner quelques désagréments mineurs. D'abord, il est possible que vous ayez conscience de porter les moniteurs pendant vos activités habituelles. Cependant, le niveau d'inconfort devrait être faible et, espérons-le, disparaîtra à mesure que vous vous habituerez à les porter.

- Aucun risque médical connu n'est associé à l'utilisation de l'ActiGraph pour la cuisse ou de la TicWatch pour enregistrer votre activité physique.
- Le port de l'ActiGraph pour le poignet et de la TicWatch peut entraîner un inconfort minime.
- Les bandes et les adhésifs de l'ActiGraph pour la cuisse pourraient provoquer une irritation de la peau.
- Il y a également une mince possibilité que vous ayez l'impression d'être surveillé-e par le GPS de la TicWatch.

### **Qu'arrive-t-il si je ne veux pas porter ces moniteurs?**

Votre participation à ce volet de l'ÉLCV est entièrement volontaire. Ne pas vouloir porter ces appareils n'affectera aucunement votre participation à l'ÉLCV. Si vous acceptez de les porter, vous pouvez également décider d'arrêter à tout moment.

## **Comment mes informations seront-elles gérées et protégées?**

Les données collectées sur tous les moniteurs ainsi que sur les applications qui leur sont associées sont anonymisées, c'est-à-dire que les données recueillies sont liées à un numéro d'identification, et non à votre nom ou à toute autre information permettant de vous identifier. Ainsi, si un moniteur est perdu ou si une personne non autorisée tente d'accéder aux données, elle ne pourra pas faire le lien entre les données ou le moniteur et vous. De plus, les données sont protégées par un cryptage auquel il est impossible d'accéder sans les bonnes informations de connexion. Ces informations de connexion ne sont connues que des personnes autorisées au sein de l'ÉLCV. Aucune information permettant de vous identifier ne sera partagée avec quiconque en dehors des protocoles établis par l'ÉLCV.

Les données de cette partie de l'étude sont conservées, comme toutes les données de l'ÉLCV, sur des serveurs sécurisés situés à l'Université McMaster.



L'ÉLCV collecte de l'information supplémentaire sur les activités quotidiennes à l'aide de moniteurs d'activité portables dans le but d'enrichir les données déjà collectées sur votre mobilité.

**Vous pouvez choisir de ne pas participer à cette collecte de données tout en continuant de participer à l'ÉLCV.**

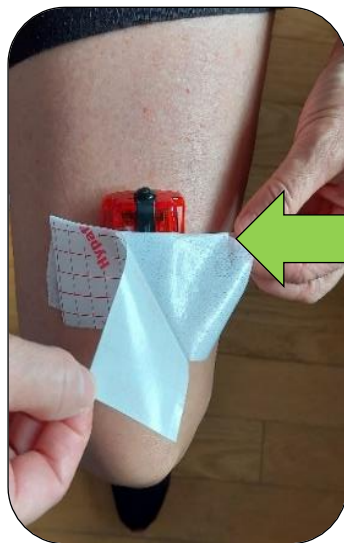
Pour en savoir plus sur cette collecte de données, veuillez consulter la **FICHE D'INFORMATION DESTINÉE AUX PARTICIPANT·E·S DE L'ÉLCV**.

## MONITEURS DE MOBILITÉ – 7 JOURS

Pour collecter des informations sur votre mobilité, on vous demandera de porter une **TicWatch** à votre **poignet** et un **moniteur ActiGraph** sur la **cuisse** pendant sept jours.



TicWatch, portée au poignet comme une montre.



ActiGraph, collé sur la cuisse à l'aide d'un adhésif.

Réception des  
moniteurs  
lors de l'entrevue  
à domicile

Moniteur de  
poignet et  
moniteur de  
cuisse – 7 jours

Rapportez-les lors  
de votre visite au  
Site de collecte de  
données

Les moniteurs de mobilité vous seront remis lors de votre entrevue à domicile et nous vous demandons de les porter pendant 7 jours consécutifs. Vous les rapporterez lors de votre visite au Site de collecte de données.

Si vous avez besoin d'aide, contactez-nous :



1-866-999-8303

info@clsa.elcv.ca



www.clsa-elcv.ca

V1.0 (Jun 6, 2022)